

## コンプレッサ:小米SU7搭載 ティアダウンレポート

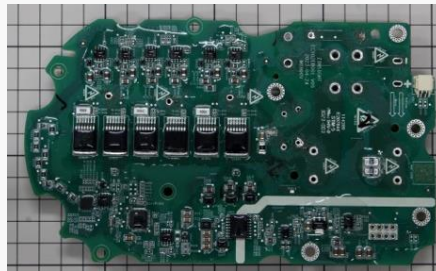


Xiaomi SU7(Web情報より)

引用:<https://hu.motor1.com/news/703064/xiaomi-su7-onallo-parkolas-video/>



コンプレッサ外観



搭載基板

### 概要

中国の家電メーカーであるXiaomi(小米)から、同社初のBEV(バッテリー電気自動車) Xiaomi SU7が2024年3月に発表されています。

電動車に搭載のコンプレッサは、高電圧な搭載メインバッテリーでの駆動前提で設計されており、車内だけでなく、車載機器や電池の冷却に使用されるなど、電動コンプレッサの性能は、EVの航続距離や充電時間、電池の長寿命化に不可欠なユニットとなっています。

本レポートはXiaomi SU7 MAX(800V 三元系LiB搭載)に搭載されるコンプレッサのティアダウンレポートとなります。

### 製品特徴

・ZINSIGHT Technology製、SiCベースのコンプレッサ制御基板搭載のユニット

### 解析内容

○ティアダウンレポート

- ・製品分解、各部品重量、サイズ計測  
(※分解は基板取り出しまで)
- ・搭載主要部品調査、製品内部接続

※本製品のアートワーク、基板回路解析も企画中。  
ご関心がございましたらお問い合わせください。

### レポート価格

価格: ¥450,000 (税抜)

発注後1weekで納品

### 関連レポート

- ・Wolfspeed 製(旧Cree) 1200V SiC MOSFET構造、プロセス解析レポート
- 参考:[コンプレッサ解析レポートラインナップ](#)
- ・電動コンプレッサ:BYD製(比亞迪(BYD))「海豹(Seal)」搭載)
- ・電動コンプレッサ:デンソー製ESH27C(ホンダ ZR-V(2023)搭載)
- ・電動コンプレッサ:現代自動車 IONIQ5搭載

# 目次

		Page
<b><u>Summary</u></b>		
Table 1	製品情報	… 3
<b><u>製品分解</u></b>		
	製品外観	… 4
	組付け状態【背面カバー】	… 5
	組付け状態【ガスケット】	… 6
	組付け部品【制御基板】	… 7
	組付け部品【コネクタ1】	… 8
	組付け状態【コネクタ2】	… 9
	組付け部品【バスバー1】	… 10
	組付け部品【バスバー2】	… 11
	組付け部品【パッキン】	… 12
<b><u>Overview</u></b>		
Fig. 1-1	制御基板 外観	… 13
Fig. 1-2	制御基板 主要搭載部品位置	… 14
Fig. 1-3	メイン基板 防湿材塗布領域	… 16
Fig. 2-1	接続図 (制御経路)	… 17

