

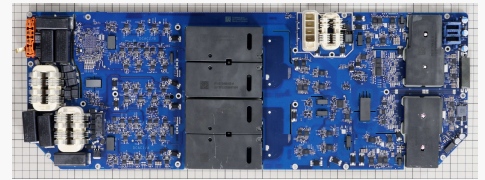
OBC+DCDC: TESLA CYBERTRUCK搭載 ティアダウンレポート



CYBERTRUCK(Web情報より)



OBC+DCDC 外観



基板外観 (Top View)

引用: <https://hypebeast.com/jp/2022/7/cybertruck-delivery-mid-2023-date-news-info>

概要

TESLAからCYBERTRUCKが2023年11月に発表されました。
車両価格は、後輪駆動モデルで約7万ドル(約930万)、最高性能版「サイバービースト」は約10万ドル(約1500万)です。本車両は、独特の外観から注目されていますが、TESLAの最新モデルとして様々な新技術が採用されています。(同社初の800V系システムを採用、補機バッテリー電圧は48V系を採用)
本レポートはRWDモデルに搭載されるOBC+DCDCのティアダウンレポートです。

製品特徴

- ・サイズ: 623mm (W) × 255mm (L) × 59mm (H)
- ・重量: 7.0kg ・水冷
- ・プレーナトランス/プレーナインダクタを採用し、製品が薄型化となっている
以前の別モデルに搭載製品では、トランス、PFC用リアクトル等は、基板実装部品であった。
- ・またDCリンク用の大容量コンデンサ(フィルムコンデンサ、電解コンデンサ等)未使用の構成も、薄型化の要因と考えられる。
- ・トランス、MOSFET周りには、多数のセラミックコンデンサが配置されている。回路構成については基板回路解析レポートを作成中。

解析内容

- ・製品分解、各部品重量、サイズ計測
- ・搭載主要部品調査

レポート価格

価格: ¥900,000 (税抜)

発注後1weekで納品

目次

		Page
<u>Summary</u>		
Table 1	製品概要	… 3
<u>製品分解</u>		
	製品外観	… 4
	組付け状態【上面カバー】	… 5
	組付け状態【放熱シート1, 2】	… 6
	組付け状態【コネクタ1】	… 7
	組付け状態【コネクタ2】	… 8
	組付け状態【OBC+DCDC基板】	… 9
	組付け状態【基板カバー】	… 10
	組付け状態【絶縁フレキシブルバスバ】	… 11
	組付け状態【筐体】	… 12
<u>Overview</u>		
Fig. 1	OBC+DCDC基板外観(樹脂除去後)	… 13
Fig. 2-1	OBC+DCDC基板 主要部品搭載位置1 (Top View)	… 14
Fig. 2-2	OBC+DCDC基板 主要部品搭載位置2 (Top View)	… 15
Fig. 2-3	OBC+DCDC基板 主要部品搭載位置3 (Top View)	… 16
Fig. 2-4	OBC+DCDC基板 主要部品搭載位置1 (Bottom View)	… 17
Fig. 2-5	OBC+DCDC基板 主要部品搭載位置2 (Bottom View)	… 18
Fig. 3	OBC+DCDC基板 防湿材塗布領域	… 19
Fig. 4	OBC+DCDC基板 プレーナトランス	… 20
<u>製品接続</u>		
Fig. 5	接続図	… 21