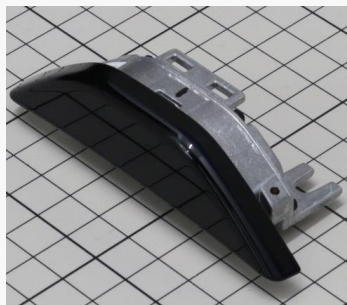


Driver Monitoring System: 小米 SU7搭載 ティアダウンレポート

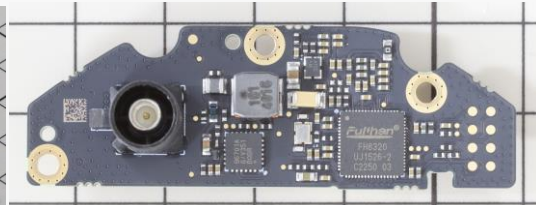


Xiaomi SU7(Web情報より)

引用: <https://hu.motor1.com/news/703064/xiaomi-su7-onallo-parkolas-video/>



Driver Monitoring System 外観



Driver Monitoring System 搭載基板

概要

中国の家電メーカーであるXiaomiから、同社初のBEV(バッテリー電気自動車) Xiaomi SU7が2024年3月に発表されています。本車両にはDriver Monitoring Systemが搭載されています。

Driver Monitoring Systemは運転者の注意散漫や疲労の兆候を検出して、運転者の安全性を支援する以外にも、乗員の有無やその状態(高温の車内にいる幼児など)を検知し、危険な状態であることを警告する、システムで、今後、新車への搭載が義務付けの情報もある。

本レポートは、2024年3月に中国のメーカー Xiaomi(小米)から発表されたXiaomi SU7 Maxに搭載されるDriver Monitoring Systemのティアダウンレポートです。

製品特徴

- ・サイズ: 29mm(W) × 93mm(L) × 36mm(H)
- ・重量: 42g

解析内容

- ・製品分解、各部品重量、サイズ計測
- ・搭載主要部品調査
- ・製品内接続図

レポート価格

価格: ¥250,000 (税抜)

発注後1weekで納品

目次

		Page
<u>Summary</u>		
Table 1	製品情報	… 3
<u>製品分解</u>		
	製品外観	… 4
	組付け状態【底面カバー】	… 5
	組付け状態【メイン基板】	… 6
	組付け状態【上面カバー】	… 7
	組付け状態【パッキン】	… 8
	組付け状態【赤外LED駆動基板】	… 10
	組付け状態【筐体】	… 11
<u>Overview</u>		
Fig. 1-1	メイン基板 基板外観	… 12
Fig. 1-2	赤外LED駆動基板 基板外観	… 13
Fig. 2-1	メイン基板防湿材塗布領域	… 14
Fig. 2-2	赤外LED駆動基板防湿材塗布領域	… 15
Fig. 3-1	メイン基板 主要搭載部品位置 (Top View)	… 16
Fig. 3-2	メイン基板 主要搭載部品位置 (Bottom View)	… 17
Fig. 3-3	赤外LED駆動基板 主要搭載部品位置 (Top View)	… 18
<u>製品接続</u>		
Fig. 4	接続図	… 19