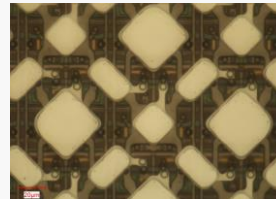


## OLEDパネル: (HONOR Magic V2搭載)解析レポート



HONOR Magic V2メインディスプレイ サブディスプレイ 画素部(メインディスプレイ) 画素部(サブディスプレイ)

### 概要

HONORより、フォルダブルスマートフォンとしてMagic V2が発売されました。  
今回はメインディスプレイユニットおよびサブディスプレイのティアダウンレポートをリリースしました。

### 製品特徴

- ・折り畳み時: 9.9mm、展開時: 4.7mm
- ・メインディスプレイ
  - AMOLED
  - 7.92インチ
  - 解像度: 2344 × 2156
  - リフレッシュレート: 120Hz LTPO
  - パネルメーカー BOE
- ・サブディスプレイ
  - AMOLED
  - 6.34インチ
  - 解像度: 2376 × 1060
  - リフレッシュレート: 120Hz LTPO
  - パネルメーカー BOE

※メインディスプレイ、サブディスプレイ共に、画素回路はpoly-Si TFTと酸化物半導体TFTを備えており、上層ゲート電極は酸化物半導体TFTに、下層ゲート電極はpoly-Si TFTに対応している。

### 解析内容

- ・製品外観、分解過程
- ・画素部発光スペクトル測定(メインディスプレイ、サブディスプレイ)
- ・画素部平面解析(メインディスプレイ、サブディスプレイ)
- ・画素部断面解析(メインディスプレイ、サブディスプレイ)

### レポート価格

価格: ¥744,000 (税抜)

発注後1weekで納品

## 目次

		Page
解析結果まとめ	...	3
1. 製品外観		
1-1. 外箱	...	4
1-2. 本体	...	5
1-3. 製品分解	...	7
2. メインディスプレイ		
2-1. 表示状態画素	...	17
2-2. スペクトル	...	18
2-3. 画素部平面解析	...	21
2-4. 画素回路	...	27
2-5. 画素部断面解析	...	29
3. サブディスプレイ		
3-1. 表示状態画素	...	36
3-2. スペクトル	...	37
3-3. 画素部平面解析	...	40
3-4. 画素回路	...	46
3-5. 画素部断面解析	...	49