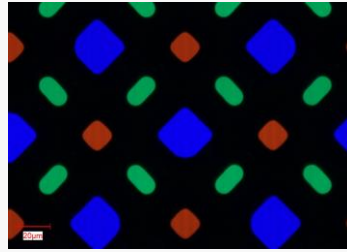


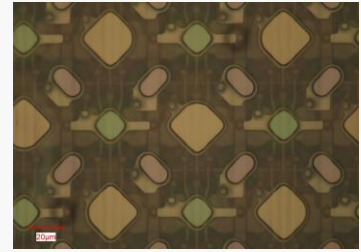
OLEDパネル:(OnePlus 12搭載) 解析レポート



製品外観



(表示状態)



(素子基板:アノード層)

画素部

概要

OLEDパネルは、素子そのものが発光するため応答速度が速く、動画での残像が残らず、またバックライト不要のため薄型化できるという点でTV、スマートフォンパネル等で採用されています。今回、本機にて初搭載されるBOE製の新型LTPO OLEDパネルの構造解析を行いました。

製品特徴

ディスプレイ

- ・6.82inch LTPO AMOLEDフレキシブル曲面パネル
- ・解像度: 3168 × 1440 pixel、510ppi
- ・poly-Si TFT層と酸化物半導体TFTが形成
- ・ソース層とアノード層間に配線層が2層形成

解析内容

- ・製品外観、分解
- ・発光スペクトル測定
- ・画素部各層観察
- ・画素回路図抽出
- ・画素部断面SEM観察

レポート価格

価格: ¥380,000 (税別)

発注後 1weekで納品

目次

	Page
解析結果まとめ	3
1. 製品外観	
1-1. 外箱	4
1-2. 本体	5
1-3. スペクトル	7
1-4. 製品分解	10
2. 画素部平面解析	
2-1. 画素部各層平面観察	13
2-2. 画素回路	22
3. 画素部断面解析	23